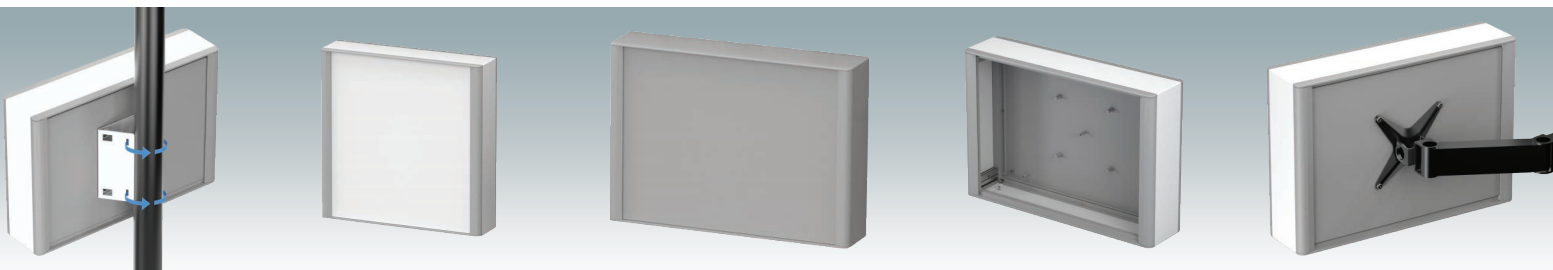
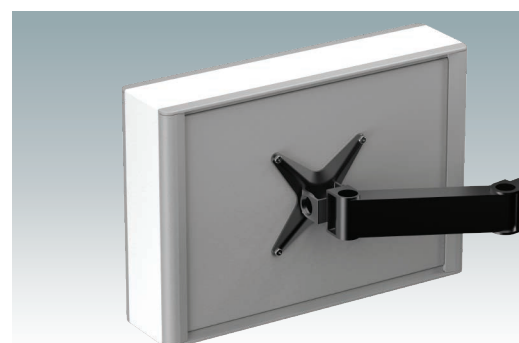
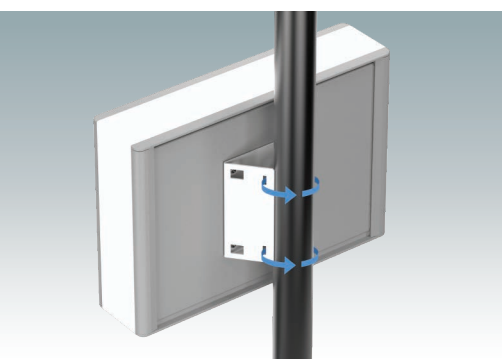
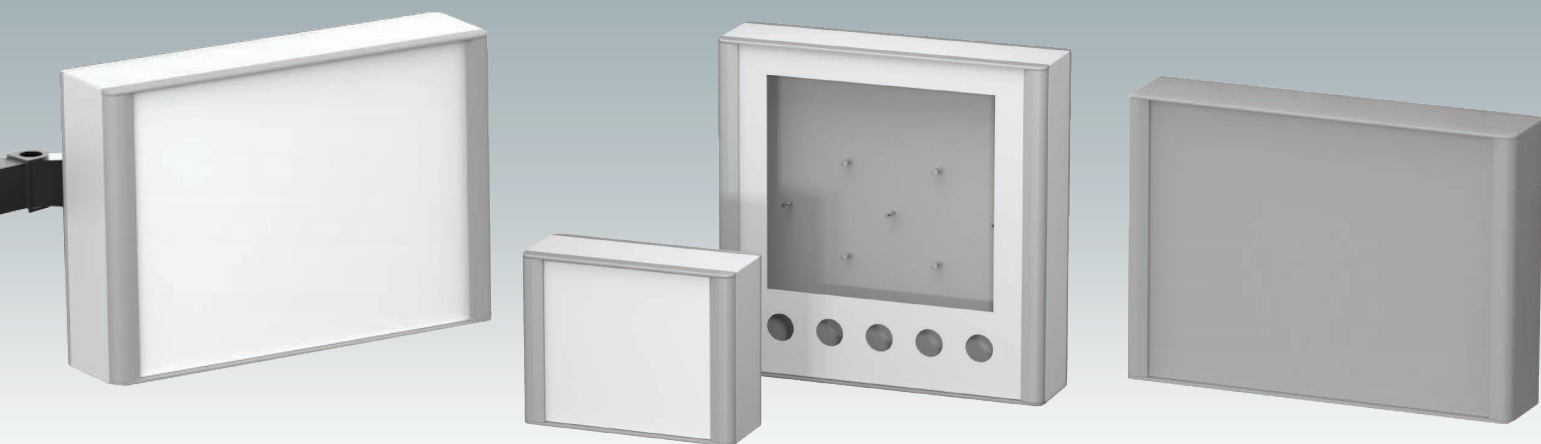


TECHNOMET-CONTROL

Boitiers avec fixation VESA pour l'électronique de contrôle IHM





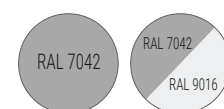
Boitiers polyvalents avec fixation VESA pour les systèmes de contrôle IHM

Boitiers en aluminium conçus pour l'intégration d'écrans standards, de Panel PC, d'IHM (Siemens, Beckhoff, B&R) et d'écrans tactiles de différentes tailles. Particulièrement adaptés aux écrans Siemens TP/KTP/MTP, de tailles 400 à 1200*. Disponibles en quatre tailles standards avec un profil mince de seulement 95 mm de profondeur. Fixation VESA standard MIS-D 100 sur l'arrière pour bras de commande, support mural, etc. Les cadres avant et arrière moulés sous pression s'ajustent au corps du boîtier. Les options de montage incluent des plots M3 pour PCB sur le panneau arrière, ainsi que des trous M3 et des rails de guidage dans les profilés pour fixer les platines de montage. Des cache-vis clipsables masquent les vis de fixation du boîtier et de la plaque avant. Panneau de base amovible pour l'entrée des câbles. Goujons de mise à la terre M4 sur chaque face pour assurer la continuité électrique. Panneaux avant anodisés et peints (en accessoires) encastrés dans les cadres pour protéger les écrans, claviers, etc. Kit de fixation murale ou machine, support de montage sur mât/poteau de 50 mm minimum et kit de platine de montage interne également disponibles en accessoires. Commandez votre version entièrement personnalisée.

Coloris standards

Blanc signalisation
RAL 9016

Gris signalisation A
RAL 7042



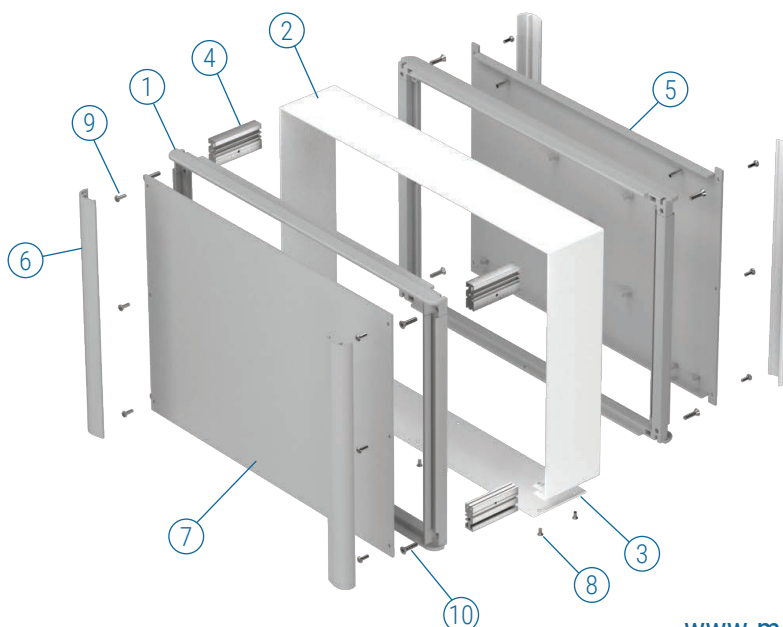
*Pour la fiche technique des instructions de montage de la série Siemens TP, consultez notre site Web.

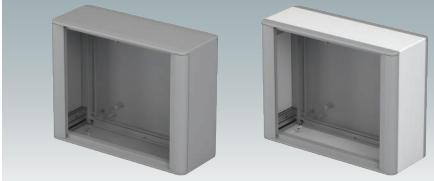
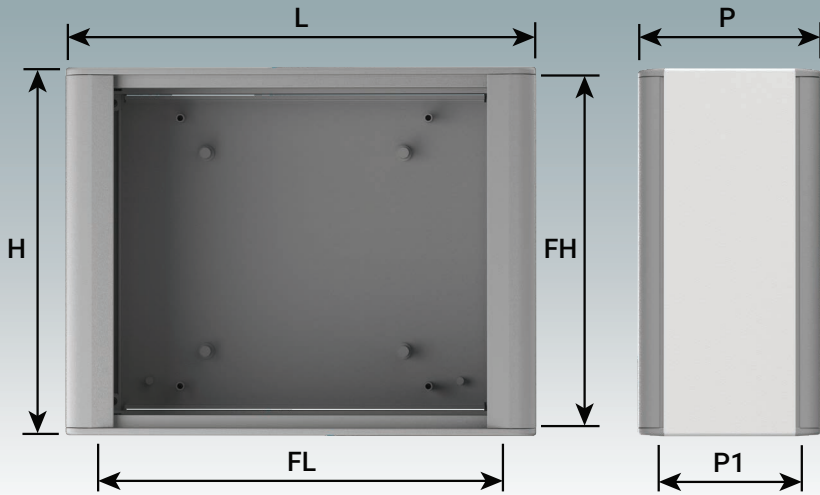
Fourniture

- ① Cadre (x2)
- ② Partie supérieure
- ③ Plaque inférieure
- ④ Profilé de montage (x4)
- ⑤ Plaque arrière
- ⑥ Cache-vis (x4)
- ⑦ *Plaque avant
- ⑧ M3 x 6 mm (x6)
- ⑨ M3 x 8 mm (x8/12/16)
- ⑩ M4 x 16 mm (x8)

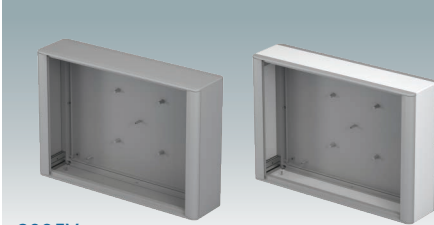
*Accessoires

Fourni entièrement assem-

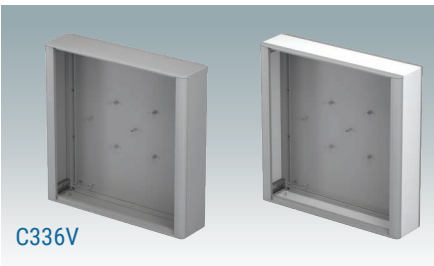
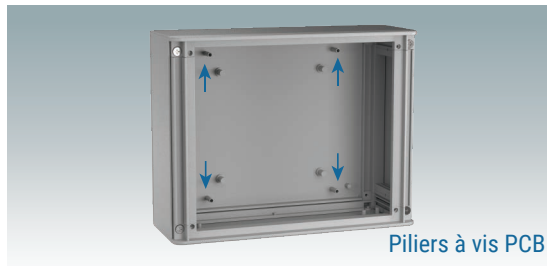
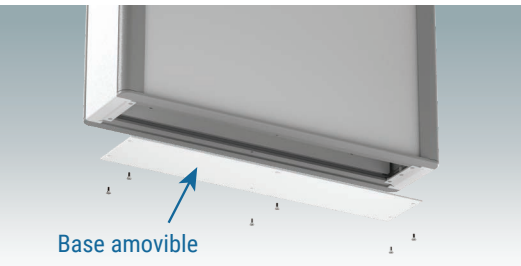




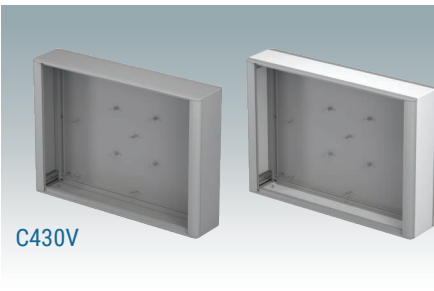
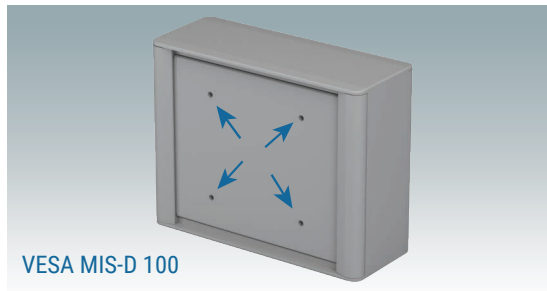
C218V



C325V



C336V

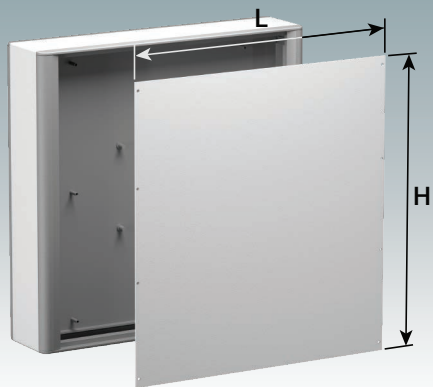


C430V

TECHNOMET-CONTROL

Référence	Couleur	Version	L	H	P	P1	FL Plaque avant	FH Plaque avant	PCB L (max.)	PCB H (max.)
M70 23 002	RAL 7042	C218V	230	180	95	79	202	170,8	181	155
M70 23 006	RAL 7042/9016	C218V	230	180	95	79	202	170,8	181	155
M70 36 102	RAL 7042	C325V	360	250	95	79	332	240,8	311	225
M70 36 106	RAL 7042/9016	C325V	360	250	95	79	332	240,8	311	225
M70 36 402	RAL 7042	C336V	360	360	95	79	332	350,8	311	335
M70 36 406	RAL 7042/9016	C336V	360	360	95	79	332	350,8	311	335
M70 42 202	RAL 7042	C430V	420	300	95	79	392	290,8	371	275
M70 42 206	RAL 7042/9016	C430V	420	300	95	79	392	290,8	371	275

Pour obtenir les plans 2D complets et modèles 3D, veuillez consulter notre site Web.



Plaque avant

Matériau :
aluminium 2 mm

Fourniture :
plaque avant (fixations fournies avec les boîtiers)

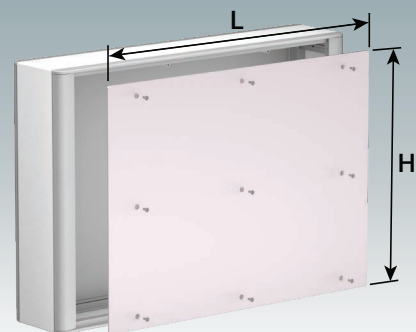
Finition :
anodisée ou peinte (blanc signalisation RAL 9016 ou gris signalisation A RAL 7042)

Référence	Couleur	Pour version	L	H
M70 00 700	Anodisée	C218V	202	170,8
M70 00 720	RAL 9016	C218V	202	170,8
M70 00 740	RAL 7042	C218V	202	170,8
M70 00 702	Anodisée	C325V	332	240,8
M70 00 722	RAL 9016	C325V	332	240,8
M70 00 742	RAL 7042	C325V	332	240,8
M70 00 704	Anodisée	C336V	332	350,8
M70 00 724	RAL 9016	C336V	332	350,8
M70 00 744	RAL 7042	C336V	332	350,8
M70 00 706	Anodisée	C430V	392	290,8
M70 00 726	RAL 9016	C430V	392	290,8
M70 00 746	RAL 7042	C430V	392	290,8

Kit de plaque support

Matériau :
aluminium non traité de 1,5 mm

Fourniture :
Platine de montage et vis de fixation



Référence	Pour version	L	H
M70 00 940	C218V	181	155
M70 00 942	C325V	311	225
M70 00 944	C336V	311	335
M70 00 946	C430V	371	275

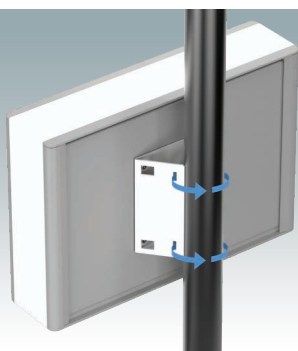
Support de montage sur mât/poteau

Support pour le montage du boîtier sur mât/poteau de $\varnothing 50$ mm minimum (attaches de fixation non incluses). S'adapte aux trous de fixation VESA présents sur la plaque arrière.

Matériau :
acier CR4 de 2 mm

Finition :
peinte (blanc signalisation RAL 9016)

Fourniture :
support et vis de fixation



Référence	Pour version	L	H
M70 00 920	Toutes les versions	119,7	125

Kit de fixation murale

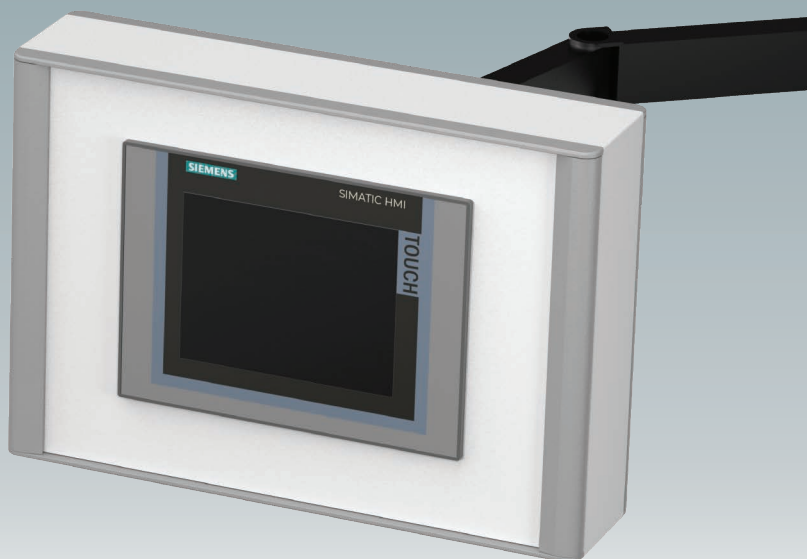
Matériau :
acier CR4 de 1,5 mm

Fourniture :
plaque murale, support de boîtier (x2) et vis de fixation

Finition :
peinte (blanc signalisation RAL 9016)



Référence	Type	Pour version
M70 00 900	S	C218V
M70 00 905	L	C325V, C336V, C430V



Commandez votre boîtier personnalisé

Nous proposons un service de personnalisation de nos boîtiers TECHNOMET-CONTROL selon vos spécifications techniques.

Toutes les dimensions externes – hauteur, largeur et profondeur – peuvent être modifiées afin de s'adapter à vos circuits imprimés et composants électroniques.

L'usinage des boîtiers et panneaux permet le montage d'écrans, de claviers, d'écrans tactiles IHM, de boutons de commande et de connectiques.

Nos prestations comportent également l'ajout d'inserts et de plots de fixation, des couleurs et finitions personnalisées, l'impression numérique, la sérigraphie et la gravure.

Notre système de fabrication flexible nous permet d'offrir des prix compétitifs même pour de petites quantités. N'hésitez pas à nous demander des devis.

Notre équipe commerciale se fera un plaisir de discuter de vos besoins et de vous assister dans la configuration de vos boîtiers TECHNOMET-CONTROL.



METcase™

FABRICANT

Metcase Enclosures
A division of:
OKW Enclosures Ltd.
15 Brunel Way
Segensworth East
Fareham, Hampshire
PO15 5TX
United Kingdom

Telephone: +44 (0) 1489 583858
Email: sales@metcase.co.uk
Website: www.metcase.co.uk

© OKW Enclosures Ltd. All rights reserved
Catalogue Edition 1.3 – June 2025.
This catalogue will be valid until 31/12/2027.
Subject to technical modifications without notice.
Typographical and other errors do not justify any
claim for damages.
Digital Version: 06/2026e

Représenté par :



FRANCE

okatron sas

24-28 avenue Graham Bell
Espace Vinci - Le Renoir 19A
77600 BUSSY SAINT GEORGES
Tél : 01.60.17.76.30
Email : okatron@okatron.fr

www.metcase.fr