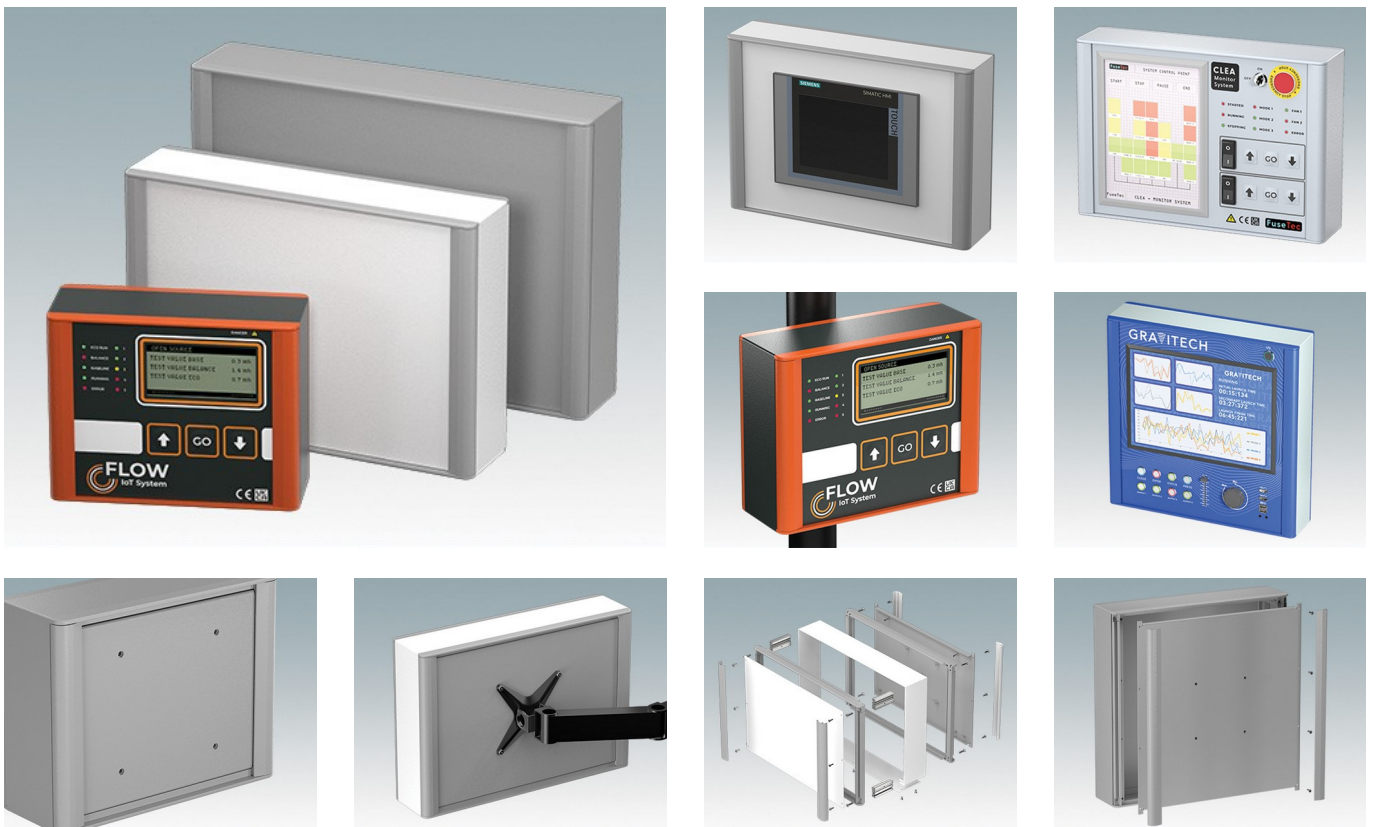


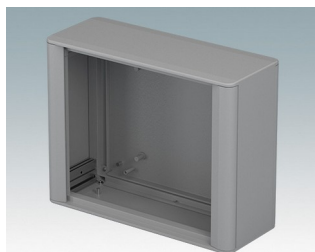
Boîtiers métalliques avec fixation VESA modernes et très polyvalents pour l'électronique de contrôle et IHM

- Boîtiers en aluminium avancés pour instruments électroniques et équipements IHM
- Conçu pour le montage d'écrans tactiles, d'écrans, de Panel PC et de systèmes de contrôle IHM (Siemens, Turck Banner, Beijer, Beckhoff, B&R...) plus petits
- Spécifiquement adapté aux écrans **Siemens TP**, tailles d'écran KTP400 à TP1200 – [Télécharger la fiche technique >>](#)
- Compatible avec les écrans **Turck Banner**, types de modèles TX705 à TX810 – [Télécharger la fiche technique >>](#)
- Compatible avec les écrans **Beijer** modèle type X2 – [Télécharger la fiche technique >>](#)
- Conception cohérente en quatre tailles standard avec un profil mince de seulement 95 mm de profondeur
- Fixation standard VESA MIS-D 100 à l'arrière pour un bras de commande, un support mural, etc.
- Les cadres avant/arrière moulés sous pression s'ajustent au corps du boîtier pour un aspect lisse
- Options de montage interne standard – piliers PCB M3 sur le panneau arrière, trous M3 et rails de guidage dans les extrusions d'assemblage pour maintenir les plaques internes
- La conception astucieuse de l'extrusion interne signifie que le produit est optimisé, et facile à personnaliser dans n'importe quelle taille, avec un excellent espace pour les connecteurs
- Des cache-vis emboîtables masquent les vis de fixation du boîtier et de la plaque avant
- Panneau de base amovible sur la face inférieure avec espace pour entrée de câble
- Toutes les panneaux du boîtier sont munies de piliers filetés M4 pour les connexions de mise à la terre
- Façades anodisées et peintes (accessoires) – encastrées dans les cadres pour protéger les écrans, claviers, etc.
- Montage direct mur/machine (avec kit d'accessoires)
- Accessoire de Support de montage sur mat/poteau de diamètre $\varnothing 50$ mm ou plus
- Kit accessoire de plaque de montage interne.

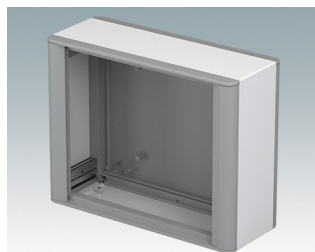
Commandez votre version entièrement personnalisée. [En savoir plus >>](#)



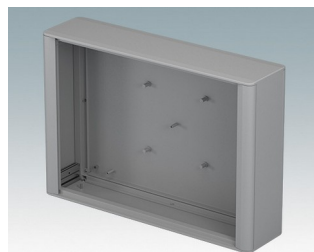
Versions



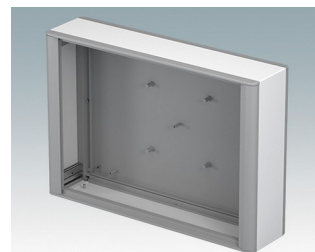
M7023002
TECHNOMET-CONTROL
C218V
Aluminium
Gris signalisation A RAL 7042
230x180x95mm



M7023006
TECHNOMET-CONTROL
C218V
Aluminium
Blanc signalisation/gris
signalisation A RAL 9016/7042
230x180x95mm



M7036102
TECHNOMET-CONTROL
C325V
Aluminium
Gris signalisation A RAL 7042
360x250x95mm



M7036106
TECHNOMET-CONTROL
C325V
Aluminium
Blanc signalisation/gris
signalisation A RAL 9016/7042
360x250x95mm



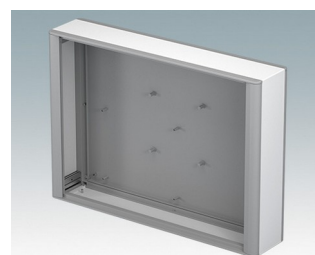
M7036402
TECHNOMET-CONTROL
C336V
Aluminium
Gris signalisation A RAL 7042
360x360x95mm



M7036406
TECHNOMET-CONTROL
C336V
Aluminium
Blanc signalisation/gris
signalisation A RAL 9016/7042
360x360x95mm

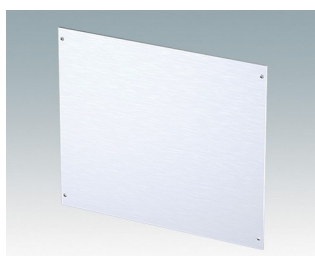


M7042202
TECHNOMET-CONTROL
C430V
Aluminium
Gris signalisation A RAL 7042
420x300x95mm



M7042206
TECHNOMET-CONTROL
C430V
Aluminium
Blanc signalisation/gris
signalisation A RAL 9016/7042
420x300x95mm

Accessoires



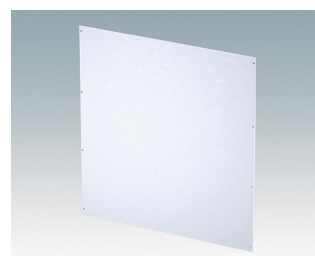
M7000700
Plaque avant A – C218
Aluminium
Anodisé mat
202x2x170,8mm



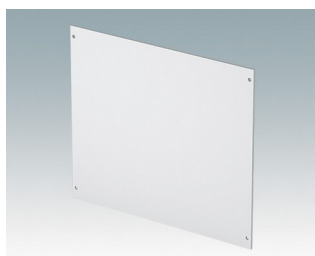
M7000702
Plaque avant A – C325
Aluminium
Anodisé mat
332x2x240,8mm



M7000704
Plaque avant A – C336
Aluminium
Anodisé mat
332x2x350,8mm



M7000706
Plaque avant A – C430
Aluminium
Anodisé mat
392x2x290,8mm



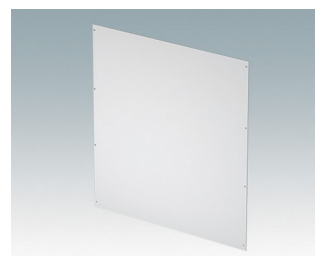
M7000720
Plaque avant P – C218
Aluminium
Blanc signalisation RAL 9016
202x2x170,8mm



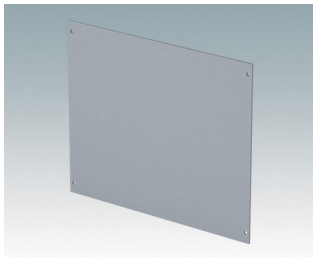
M7000722
Plaque avant P – C325
Aluminium
Blanc signalisation RAL 9016
332x2x240,8mm



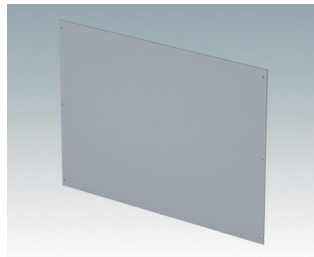
M7000724
Plaque avant P – C336
Aluminium
Blanc signalisation RAL 9016
332x2x350,8mm



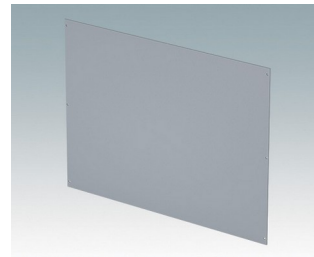
M7000726
Plaque avant P – C430
Aluminium
Blanc signalisation RAL 9016
392x2x290,8mm



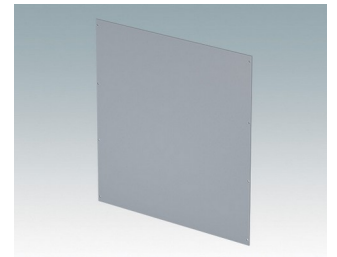
M7000740
 Plaque avant P – C218
 Aluminium
 Gris signalisation A RAL 7042
 202x2x170,8mm



M7000742
 Plaque avant P – C325
 Aluminium
 Gris signalisation A RAL 7042
 332x2x240,8mm



M7000744
 Plaque avant P – C336
 Aluminium
 Gris signalisation A RAL 7042
 332x2x350,8mm



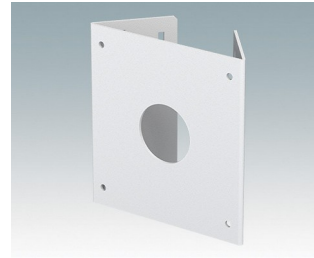
M7000746
 Plaque avant P – C430
 Aluminium
 Gris signalisation A RAL 7042
 392x2x290,8mm



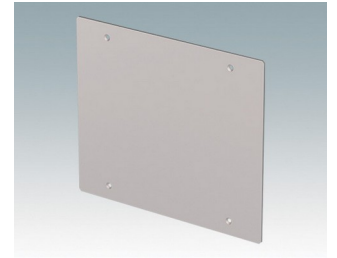
M7000900
 Kit de montage mural S
 Acier doux CR4
 Blanc signalisation RAL 9016
 157x145x16mm



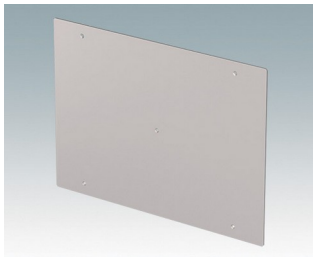
M7000905
 Kit de montage mural L
 Acier doux CR4
 Blanc signalisation RAL 9016
 225x235x16mm



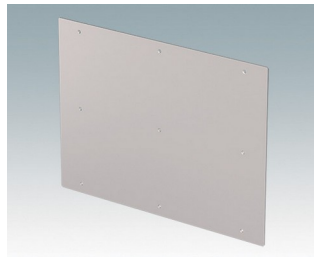
M7000920
 Support de montage sur mat
 Acier doux CR4
 Blanc signalisation RAL 9016
 120x125x45mm



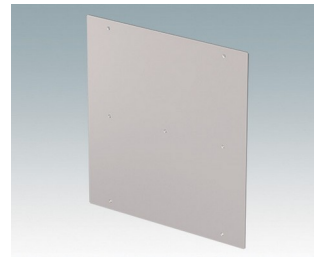
M7000940
 Kit de plaque support – C218
 Aluminium
 Fini naturel
 181x155x1,5mm



M7000942
 Kit de plaque support – C325
 Aluminium
 Fini naturel
 311x225x1,5mm



M7000944
 Kit de plaque support – C336
 Aluminium
 Fini naturel
 311x335x1,5mm



M7000946
 Kit de plaque support – C430
 Aluminium
 Fini naturel
 371x275x1,5mm

Sous réserve de modifications techniques. © OKW Enclosures Ltd