

Montage des fixations sur les plaques avant et les boitiers

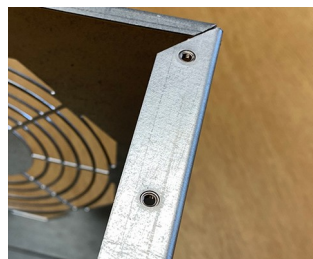
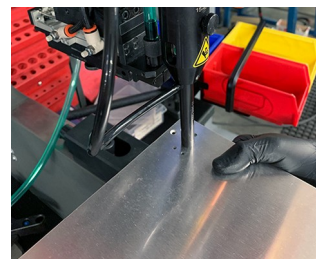
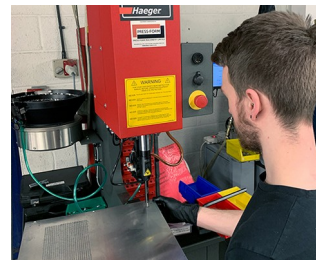
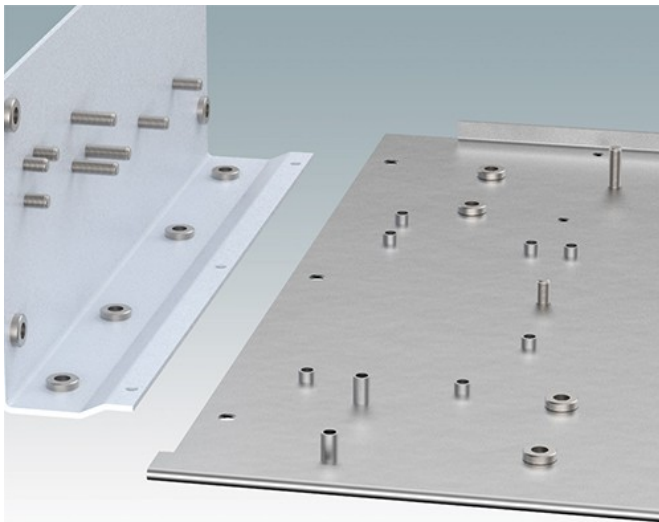
Nous pouvons installer une large sélection de fixations, y compris des inserts filetés et des goujons, sur des couvercles et des panneaux de boîtier en aluminium et en acier. Ceux-ci peuvent être utilisés pour monter vos circuits imprimés, connecteurs, commandes et ensembles électroniques.

Voir ci-dessous pour une liste des fixations standard que nous utilisons. Nos ingénieurs se feront un plaisir de vous suggérer des inserts et des fixations adaptés à vos exigences de conception.

Les montages possibles :

- Fixations métriques
- Généralement avec filetage M2, M2.5, M3, M4, M5 et M6
- Inserts, écrous de fixation, goujons, douilles aveugles, douilles traversantes
- Pilier de fixation PCB, fixations de panneau à 90 degrés, points de fixation des sangles de câble
- Des piquets de terre sur des panneaux en aluminium et des plaques de terre sur des panneaux en acier
- Goujons filetés à tête dissimulée pour éviter tout témoin sur la surface externe du panneau
- À la place d'inserts, nous pouvons créer un trou traversant dans la tôle et le tarauder au filetage requis

Utilisez [le formulaire de contact](#) ou téléphonez à notre service commercial pour tout renseignement et demande de devis.



Versions



M0000700
Goujons de fixation à tête
affleurante
Acier



M0000701
Colonne de fixation avec
extrémité ouverte
Acier



M0000702
Pilier de fixation avec extrémité
fermée
Acier



M0000703
Pilier de fixation tête cachée
Acier



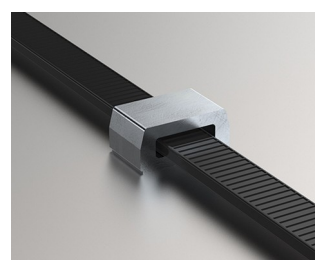
M0000704
Pilier de fixation PCB
Acier



M0000720
écrous de fixation
Acier



M0000721
Fixations de panneau à 90
degrés
Acier



M0000730
Points de fixation des sangles de
câble
Acier

Sous réserve de modifications techniques. © OKW Enclosures Ltd